

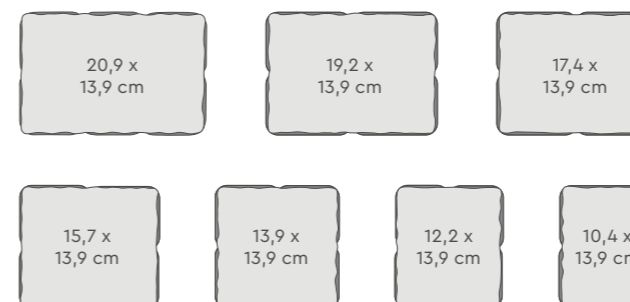
KATALOG CEN





AKROPOL MELANŻ LAWY

KOLOR	AKROPOL 6 cm	AKROPOL 8 cm
	cena brutto / m ²	
szary	65,00 zł	70,00 zł
czerwony, czarny, brązowy	70,00 zł	75,00 zł
żółty	75,00 zł	-
melanż: ostryga, pustynia, lawa, ogień, popiół	80,00 zł	85,00 zł
lux: biały, czarny	90,00 zł	-
waga 1 m ²	132 kg	176 kg
ilość m ² na palecie	10,70	8,60



szary



czerwony



czarny



brązowy



żółty



melanż ostryga



melanż pustynia



melanż lawa



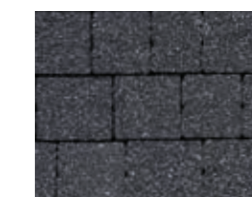
melanż ogień



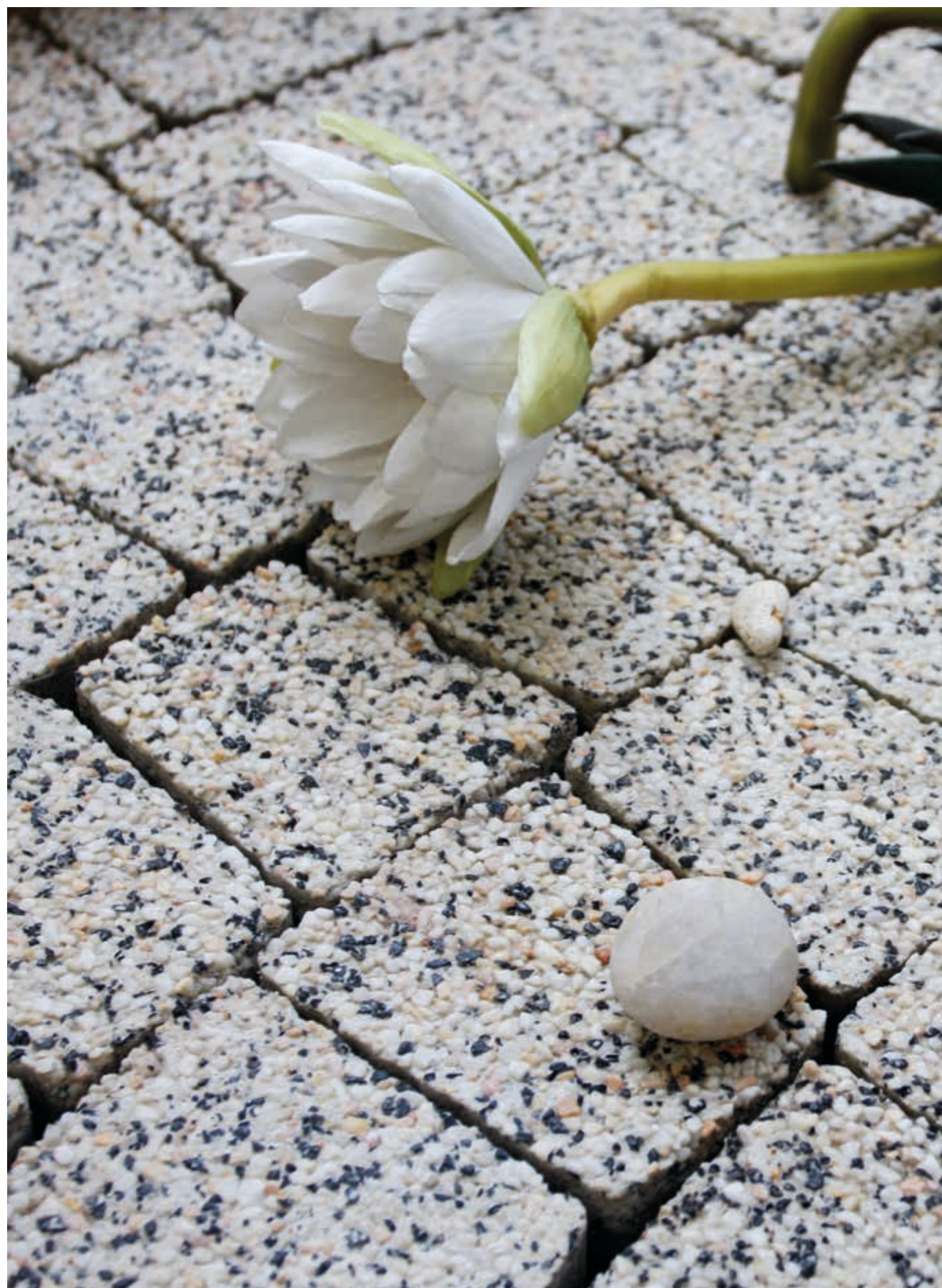
melanż popiół



lux biały

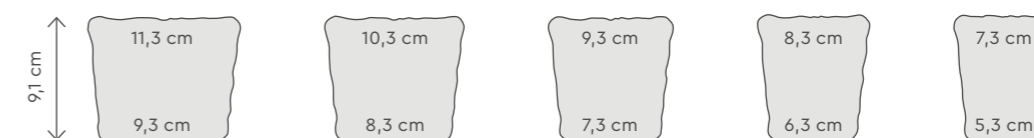


lux czarny



PICOLO LUX BIAŁY

KOLOR	PICOLO 6 cm
	cena brutto / m ²
szary	65,00 zł
czarny, brązowy	70,00 zł
żółty	75,00 zł
melanż: pustynia, lawa	80,00 zł
lux: biały, czarny, żółty	90,00 zł
waga 1 m ²	132 kg
ilość m ² na palecie	10,00



szary



czarny



brązowy



żółty



melanż pustynia



melanż lawa



lux biały



lux czarny

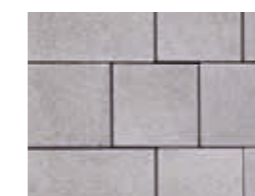


lux żółty

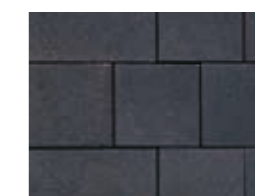


TRIO MELANŻ OSTRYGA

KOLOR	TRIO 6 cm
	cena brutto / m ²
szary	65,00 zł
czarny	67,00 zł
melanż: ostryga, lawa, popiół	85,00 zł
waga 1 m ²	132 kg
ilość m ² na palecie	12,00



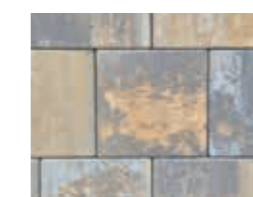
szary



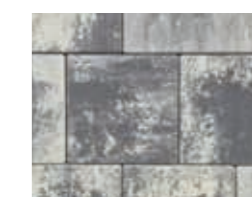
czarny



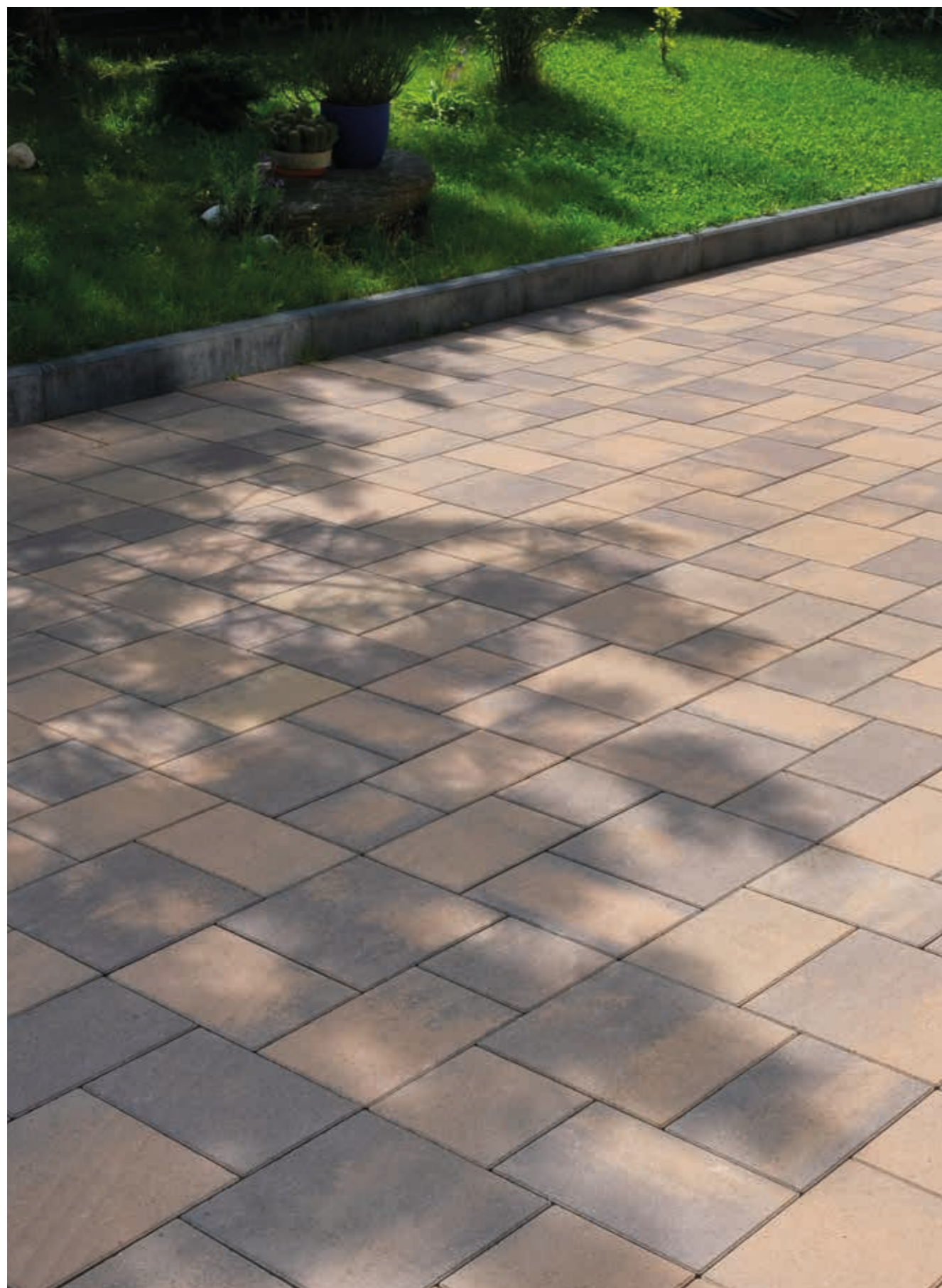
melanż lawa



melanż ostryga

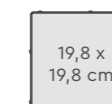
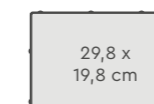
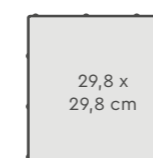
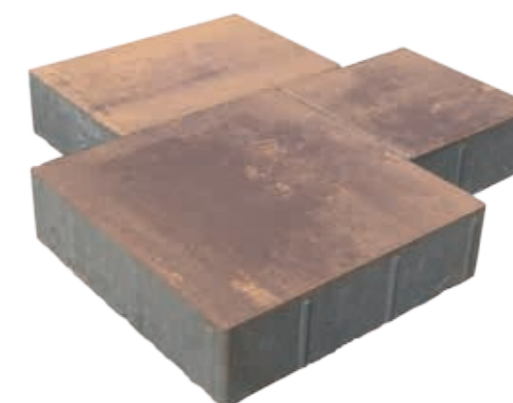


melanż popiół



QUADRO MELANŻ OGIEŃ

KOLOR	QUADRO 8 cm
	cena brutto / m ²
melanż: ogień, ostryga, popiół	85,00 zł
lux: biały	95,00 zł
waga 1 m ²	176 kg
ilość m ² na palecie	8,00



melanż ogień



melanż ostryga



melanż popiół

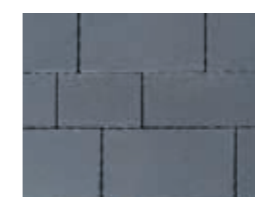
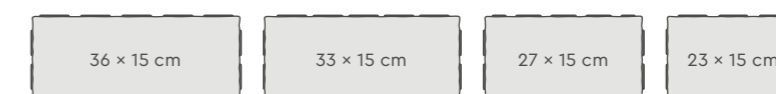
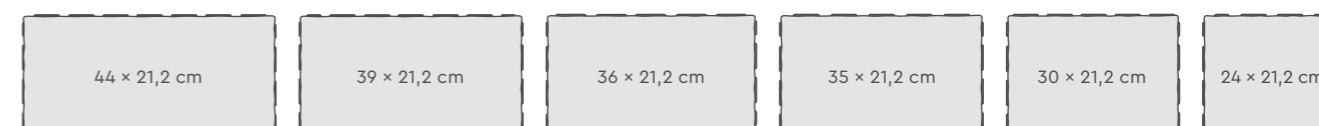
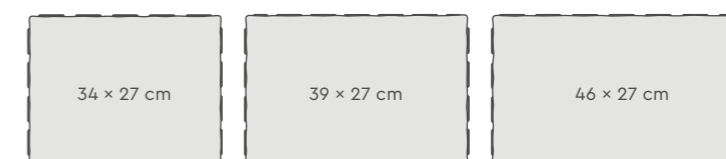


lux biały

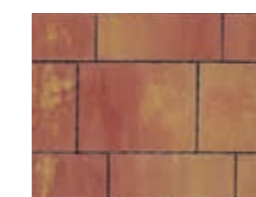


PŁYTA TARASOWA MELANŻ POPIÓŁ

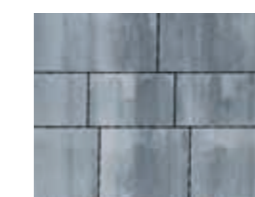
KOLOR	PŁYTA TARASOWA 7 cm
	cena brutto / m ²
czarny	75,00 zł
melanż: lato, popiół	85,00 zł
waga 1 m ²	154 kg
ilość m ² na palecie	9,50



czarny



melanż lato

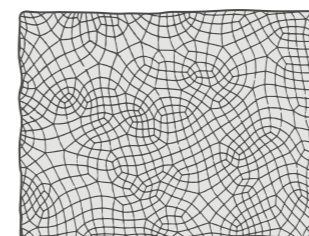
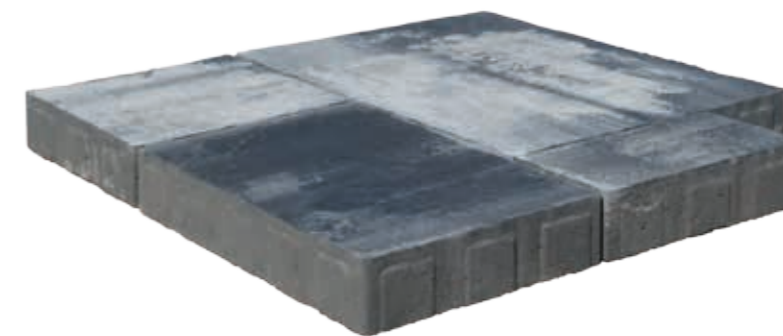


melanż popiół

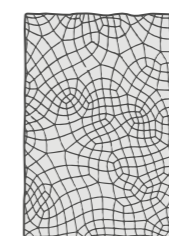


F-8 MELANŻ OSTRYGA

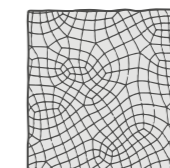
KOLOR	F-8 8 cm
	cena brutto / m ²
melanż: ostryga, pustynia, popiół	85,00 zł
waga 1 m ²	176 kg
ilość m ² na palecie	8,60



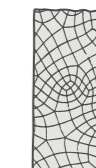
63,6 × 47,7 cm



31,8 × 47,7 cm



31,8 × 31,8 cm



15,8 × 31,8 cm



melanż ostryga



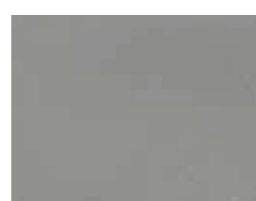
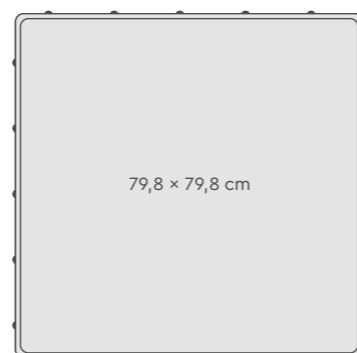
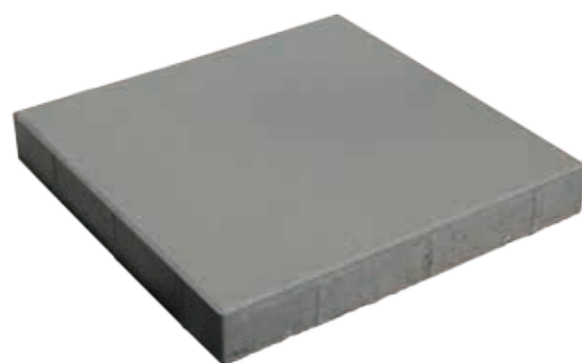
melanż pustynia



melanż popiół



KOLOR	MAXI 80 × 80 × 8 cm
	cena brutto / szt.
szary	66,00 zł
czarny	72,00 zł
melanż: ostryga, popiół	84,00 zł
waga 1 szt.	112,6 kg
ilość szt. na palecie	8



szary



czarny



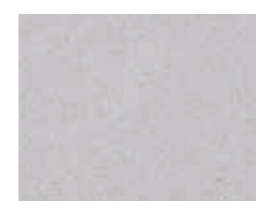
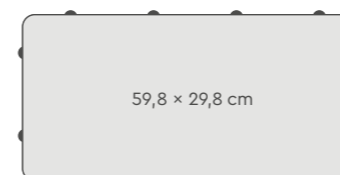
melanż ostryga



melanż popiół

MAXI MELANŻ POPIÓŁ

KOLOR	MILANO 6 cm
	cena brutto / m ²
szary	65,00 zł
grafit	67,00 zł
melanż: ostryga, popiół	85,00 zł
waga 1 m ²	132 kg
ilość m ² na palecie	10,80



szary



grafit



melanż ostryga

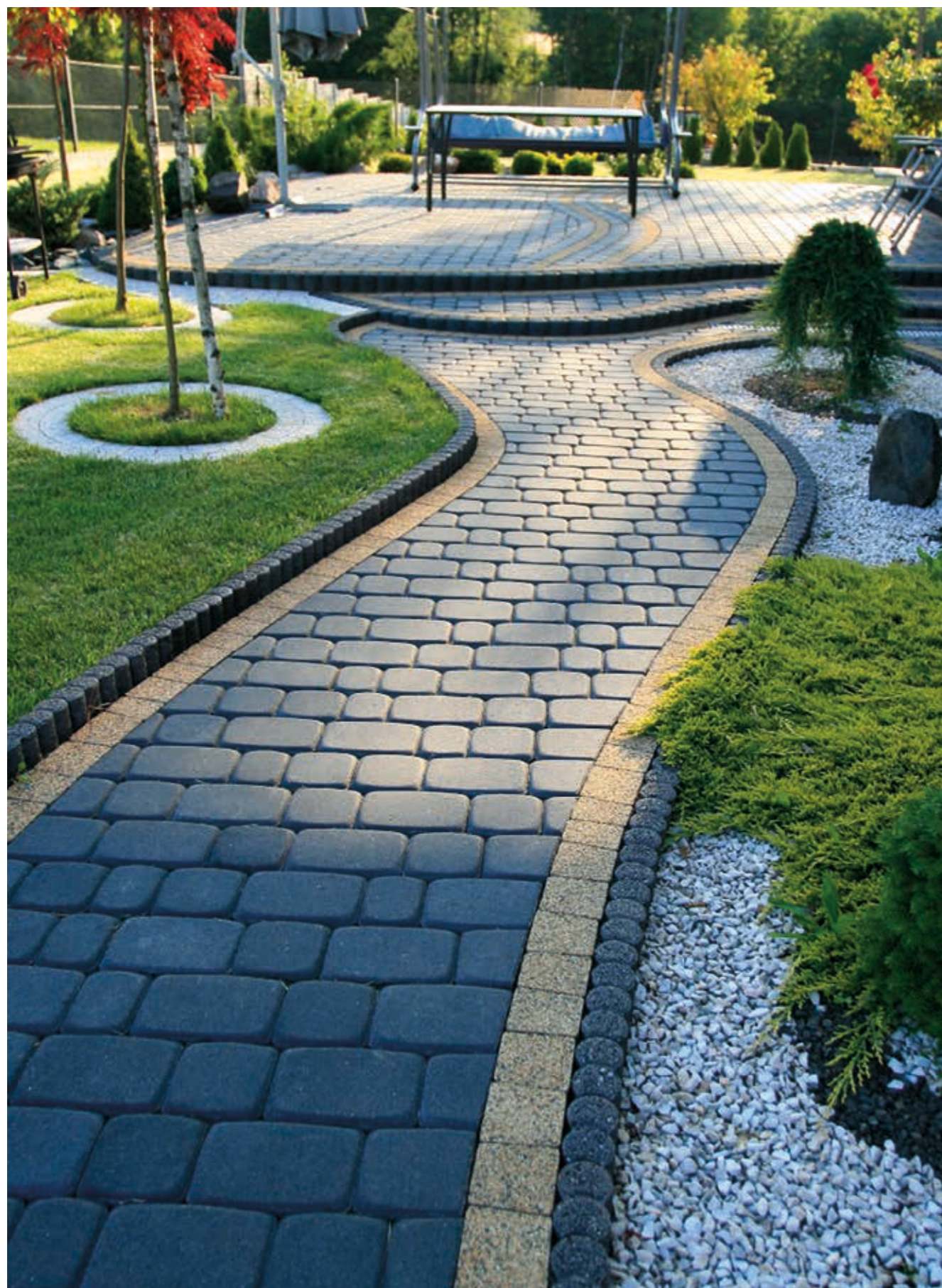


melanż popiół

Zdjęcia mają charakter poglądowy. Rzeczywisty wygląd, ze względu na oświetlenie oraz technikę druku może odbiegać od prezentowanego w cenniku.

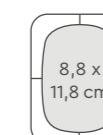
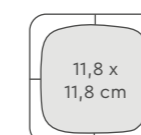
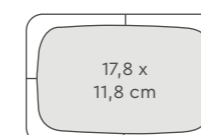


MILANO MELANŻ OSTRYGA



NOSTALIT CZARNY

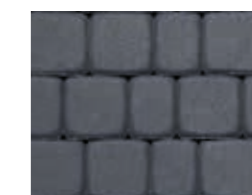
KOLOR	NOSTALIT 6 cm
	cena brutto / m ²
szary	60,00 zł
czerwony, czarny, brązowy	65,00 zł
żółty	68,00 zł
waga 1 m ²	132 kg
ilość m ² na palecie	11,20



szary



czerwony



czarny



brązowy



żółty



SASSO MELANŻ PUSTYNIA

KOLOR	SASSO 6 cm
	cena brutto / m ²
melanż: ostryga, popiół, pustynia, lato	90,00 zł
waga 1 m ²	132 kg
ilość m ² na palecie	9,30



melanż ostryga



melanż popiół



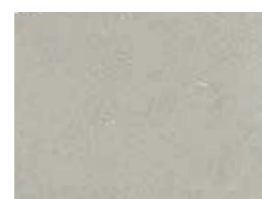
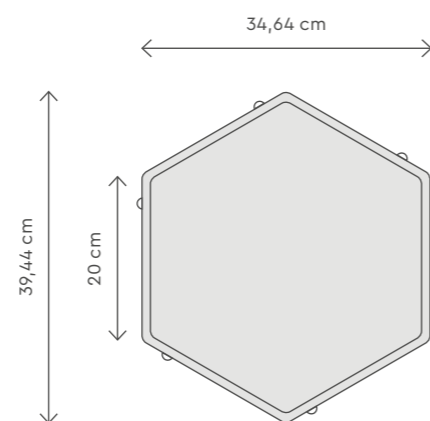
melanż pustynia



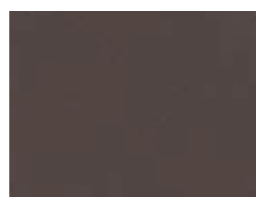
melanż lato



KOLOR	TRYLINKA 12 cm
	cena brutto / m ²
szary	100,00 zł
brązowy, czarny	105,00 zł
waga m ²	264 kg
ilość m ² na palecie	5,40



szary



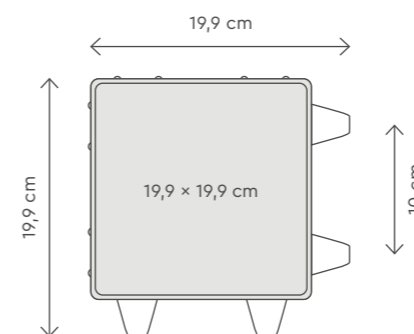
brązowy



czarny

TRYLINKA SZARA

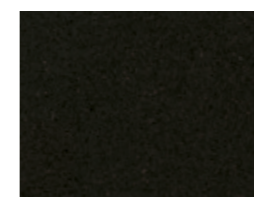
KOLOR	ECOFUGA 8 cm
	cena brutto / m ²
szary	70,00 zł
brązowy, czarny	75,00 zł
waga m ²	176 kg
ilość m ² na palecie	9,60



szary



brązowy



czarny

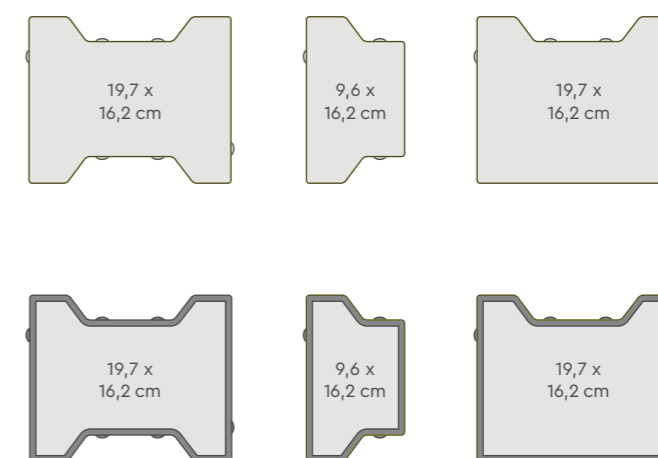


ECOFUGA CZARNA



BEHATON SZARY I CZARNY

KOLOR	BEHATON 6 cm		BEHATON 8 cm			BEHATON 10 cm
	z fazą	bez fazy	z fazą	bez fazy	z mikro fazą	z fazą
	cena brutto / m ²					
szary	55,00 zł		60,00 zł			75,00 zł
czerwony, czarny	60,00 zł		65,00 zł			80,00 zł
waga 1 m ²	132 kg		176 kg			220 kg
ilość m ² na palecie	10,00	10,00	8,00	7,60	8,00	7,80



szary



czerwony

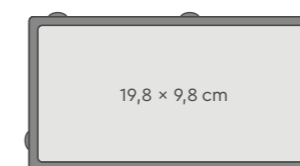
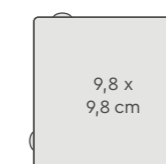
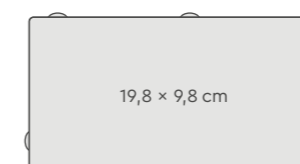
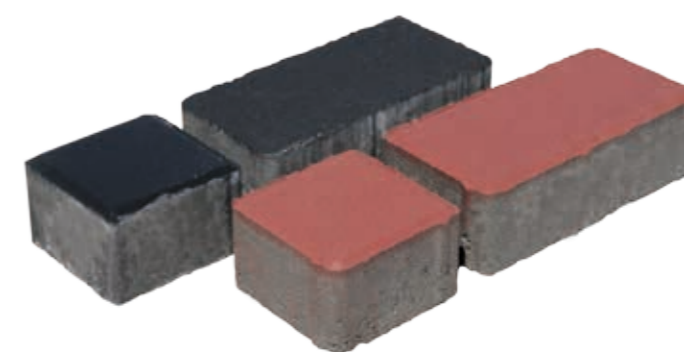


czarny



CEGŁA CZARNA I ŻÓŁTA

KOLOR	CEGŁA 6 cm		CEGŁA 8 cm	
	z fazą		z fazą	bez fazy
	cena brutto / m ²			
szary	55,00 zł		60,00 zł	
czerwony, czarny	60,00 zł		65,00 zł	
żółty	65,00 zł		70,00 zł	
waga 1 m ²	132 kg		176 kg	
ilość m ² na palecie	10,80		8,65	



szary



czerwony



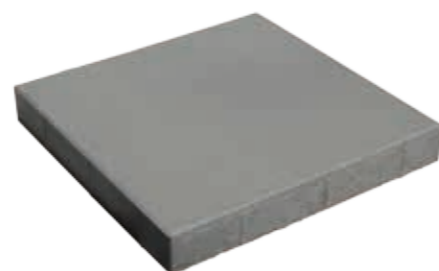
czarny



żółty

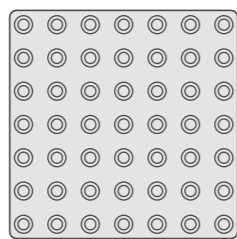
■ PŁYTA CHODNIKOWA

KOLOR	50 × 50 × 7 cm
	cena brutto / szt.
szary	18,00 zł
waga 1 szt.	38,5 kg
ilość szt. na palecie	40

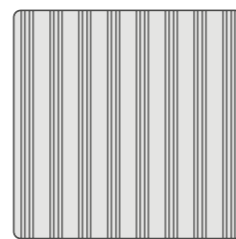
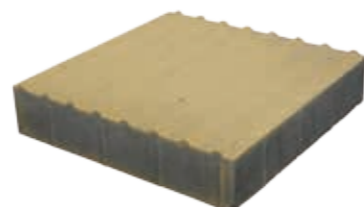


■ PŁYTA INTEGRACYJNA + PŁYTA KOLEJOWA

KOLOR	INTEGRACYJNA 40 × 40 × 8 cm	KOLEJOWA 40 × 40 × 8 cm
	cena brutto / szt.	
czerwony	22,00 zł	22,00 zł
żółty	26,00 zł	26,00 zł
waga 1 szt.	29,0 kg	29,0 kg
ilość szt. na palecie	48	48



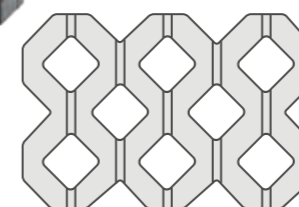
39,8 × 39,8 cm



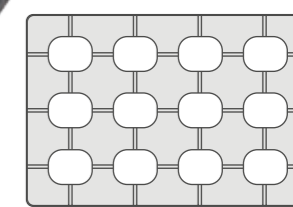
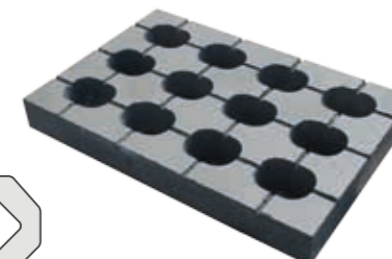
39,8 × 39,8 cm

PŁYTA AŻUROWA MEBA + PŁYTA AŻUROWA YOMB ■

KOLOR	MEBA		YOMB
	60 × 40 × 8 cm	60 × 40 × 10 cm	90 × 60 × 10 cm
	cena brutto / szt.		
szary	13,00 zł	15,00 zł	38,00 zł
waga 1 szt.	27,3 kg	34,1 kg	85,0 kg
ilość szt. na palecie	50	40	16



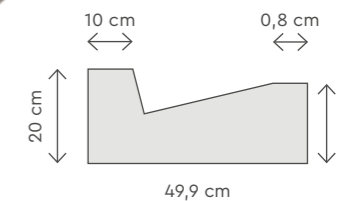
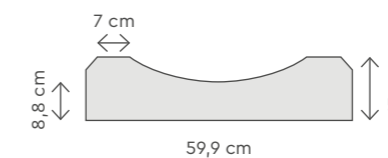
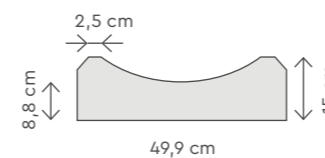
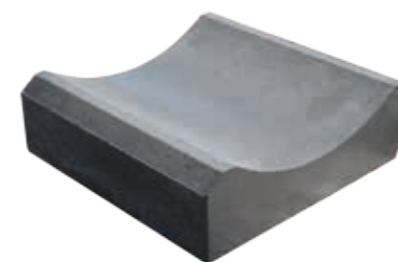
59,8 × 39,8 cm



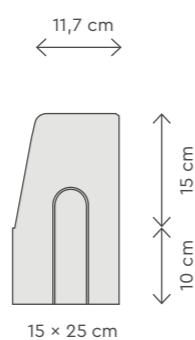
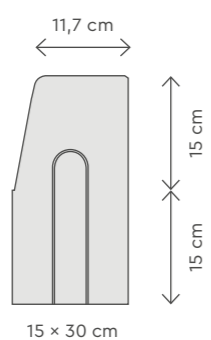
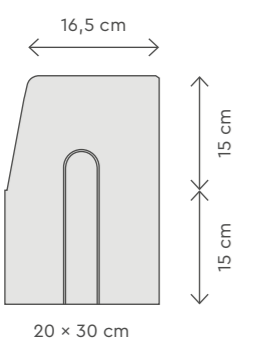
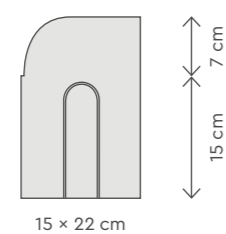
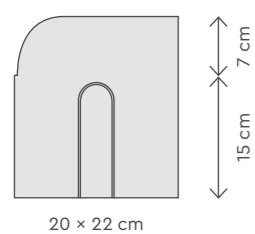
89,6 × 59,6 cm

KORYTKO ŚCIEKOWE + ŚCIEK TRÓJKĄTNY ■

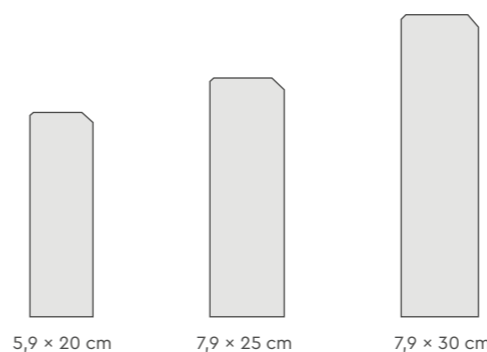
KOLOR	KORYTKO ŚCIEKOWE		ŚCIEK TRÓJKĄTNY
	50 × 50 × 15 cm	60 × 50 × 15 cm	50 × 50 × 20/18 cm
	cena brutto / szt.		
szary	33,00 zł	36,00 zł	36,00 zł
waga 1 szt.	60,0 kg	70,0 kg	90,0 kg
ilość szt. na palecie	20	20	16



KOLOR	KRAWĘŻNIK NAJAZDOWY		KRAWĘŻNIK		
	100 × 22 × 15 cm	100 × 22 × 20 cm	100 × 25 × 15 cm	100 × 30 × 15 cm	100 × 30 × 20 cm
	cena brutto / szt.				
szary	40,00 zł	50,00 zł	40,00 zł	40,00 zł	50,00 zł
czerwony, czarny, brązowy	48,00 zł	-	-	-	-
waga 1 szt.	70,9 kg	96,8 kg	76,5 kg	93,1 kg	126,1 kg
ilość szt. na palecie	20	16	15	15	12



OBRZEŻE CZARNE



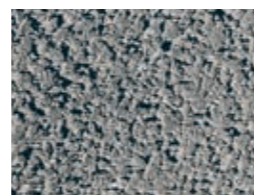
KOLOR	OBRZEŻE		
	100 × 20 × 6 cm	100 × 25 × 8 cm	100 × 30 × 8 cm
	cena brutto / szt.		
szary	14,00 zł	18,00 zł	20,00 zł
czerwony, czarny, brązowy	18,00 zł	-	27,00 zł
waga 1 szt.	26,4 kg	44,0 kg	52,8 kg
ilość szt. na palecie	39	30	30

OBRZEŻE PALISADOWE

KOLOR	OBRZEŻE 50 × 30 × 8 cm cena brutto / szt.
szary	22,00 zł
czarny, brązowy	27,00 zł
waga 1 szt.	24,5 kg
ilość szt. na palecie	60



50 × 30 cm



szary



brązowy



czarny



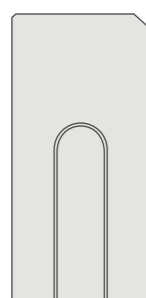
ODWODNIENIE



ODWODNIENIE KLASA B125

OPORNIK

KOLOR	OPORNIK 100 × 25 × 12 cm cena brutto / szt.
szary	34,00 zł
czarny	-
waga 1 szt.	66,0 kg
ilość szt. na palecie	21



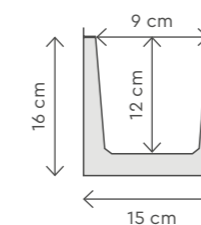
11,9 × 25 cm



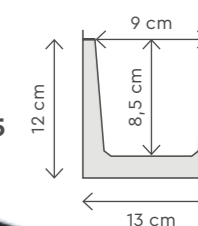
	cena brutto / szt.
odwodnienie betonowe, klasa A15, blacha ocynkowana	100,00 zł
odwodnienie betonowe, klasa B125, żeliwo szare	160,00 zł
odwodnienie betonowe, klasa C250, żeliwo szare	200,00 zł



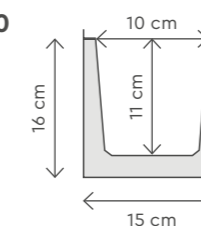
KLASA A15



KLASA B125



KLASA C250





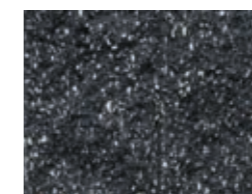
PALISADA ŁUPANA BRĄZ, STOPNIE ŁUPANE BRĄZ



KOLOR	STOPIEŃ ŁUPANY 100 x 35 x 12 cm
	cena brutto / szt.
szary	84,00 zł
czarny, brązowy	96,00 zł
żółty	108,00 zł
melanż: ostryga, popiół	120,00 zł
waga 1 szt.	92,4 kg
ilość szt. na palecie	15



szary



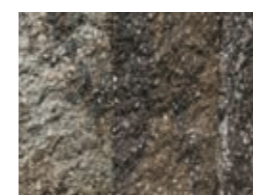
czarny



brązowy



żółty



melanż ostryga



melanż popiół



KOLOR	PALISADA ŁUPANA			
	12 x 12 x 20 cm	12 x 12 x 40 cm 12 x 12 x 35 cm	12 x 14 x 55 cm	12 x 20 x 95 cm
	cena brutto / szt.			
szary	8,00 zł	15,00 zł	30,00 zł	60,00 zł
czarny, brązowy	10,00 zł	20,00 zł	40,00 zł	70,00 zł
żółty	12,00 zł	20,00 zł	40,00 zł	70,00 zł
melanż: ostryga, popiół	14,00 zł	20,00 zł	40,00 zł	75,00 zł
waga 1 szt.	6,4 kg	11,1 / 12,7 kg	20,4 kg	50,2 kg
ilość szt. na palecie	210	105	72	30



REINIT-R

ŚRODEK DO CZYSZCZENIA POWIERZCHNI BETONOWYCH

- REINIT-R jest wysokoskoncentrowanym, płynnym środkiem do czyszczenia, na bazie kwasu organicznego przeznaczonym do usuwania resztek betonu, i zaprawy.
- Jest całkowicie lotny i dlatego nie pozostają po nim żadne resztki.
- Rozpuszczone substancje należy natychmiast spłukać czystą wodą.
- Rozpuszcza naloty cementowe, resztki betonu i zaprawy, osady i wykwity wapniowe.



BICOLOR

ŚRODEK DO RENOWACJI JUŻ UŁOŻONEJ, BARWIONEJ KOSTKI BRUKOWEJ

- BICOLOR jest modyfikowanym polimerami środkiem wiążącym, służącym do renowacji i odświeżania kolorów już ułożonej kostki brukowej.
- Powoduje wyrównanie różnic barwy, a wypłowienia i uszkodzenia powierzchniowe stają się niewidoczne dzięki pogłębieniu kolorów.



SILEX-GLOSS

ŚRODEK DO GRUNTOWANIA, WZMACNIANIA, IMPREGNOWANIA BETONU Z BŁYSZCZĄCYM EFEKTEM „MOKREJ POWIERZCHNI”

SILEX-GLOSS jest środkiem gruntującym, impregnującym do betonu. Po wyschnięciu nadaje powierzchniom trwałą, świeży wygląd tworząc błyszczącą powłokę, która nie żółknie i jest odporna na działanie warunków atmosferycznych.

Ważne czynniki zapewniające trwałość i skuteczność działania:

- efekt błyszczącej "mokrej powierzchni"
- odporny na UV oraz środki odłudzające
- powoduje wyraźne pogłębienie koloru
- hydrofobizuje i wzmacnia podłoże
- ułatwia czyszczenie zabezpieczonego podłoża



SILEX-MATT

ŚRODEK DO GRUNTOWANIA, WZMACNIANIA, IMPREGNOWANIA BETONU Z MATOWYM EFEKTEM „MOKREJ POWIERZCHNI”

SILEX-MATT jest środkiem gruntującym, impregnującym do betonu. Po wyschnięciu nadaje powierzchniom trwałą, świeży wygląd tworząc matową powłokę, która nie żółknie i jest odporna na działanie warunków atmosferycznych.

Ważne czynniki zapewniające trwałość i skuteczność działania:

- efekt matowej "mokrej powierzchni"
- odporny na UV oraz środki odłudzające
- powoduje wyraźne pogłębienie koloru
- hydrofobizuje i wzmacnia podłoże
- ułatwia czyszczenie zabezpieczonego podłoża



REMIPERL

IMPREGNAT Z NANOCZĄSTECZKAMI DO ZABEZPIECZENIA POWIERZCHNI BETONOWYCH

Remiperl jest bezrozpuszczalnikowym, nanocząsteczkowym, neutralnym dla wybarwienia betonu, impregnatem o wysokiej trwałości przeznaczonym do zabezpieczenia powierzchni betonowych. Po wyschnięciu powierzchnia wykazuje silny efekt hydrofobizacji (efekt perlenia).

INSTRUKCJA MONTAŻU I EKSPLOATACJI BETONOWEJ KOSTKI BRUKOWEJ

Zalecamy wykonanie projektu technicznego i wizualnego dla planowanej nawierzchni z kostki brukowej. Projekt powinien uwzględnić rodzaj obciążenia, warunki eksploatacji zgodnie z przeznaczeniem produktu, parametry geotechniczne gruntu rodzimego, prawidłowe wykonanie podbudowy i nawierzchni z kostki oraz warunki przewidziane odrębnymi przepisami inżynierii drogowej i budowlanej. Niewłaściwie zaprojektowane nawierzchnie pod określone obciążenia mogą ulec zniszczeniu niezależnie od tego, z jakiego materiału zostały wykonane. W ekstremalnych warunkach kostka betonowa zostanie zmiądzona przez sąsiednie kostki, a czynnikiem sprawczym będą niewłaściwa podbudowa i koła samochodu. Zalecamy wykonywanie nawierzchni przez profesjonalne firmy posiadające doświadczenie zawodowe w tej branży i odpowiednie do skali danego przedsięwzięcia.

PRZY WYKONYWANIU NAWIERZCHNI Z BETONOWEJ KOSTKI BRUKOWEJ NALEŻY PRZESTRZEGAĆ KILKU PODSTAWOWYCH ZASAD:

1. Przed rozpoczęciem układania nawierzchni trzeba sprawdzić czy kostki nie są uszkodzone i w razie potrzeby od razu reklamować wyrób u sprzedawcy. W przypadku zabudowania wadliwych lub uszkodzonych produktów producent nie ponosi odpowiedzialności finansowej za demontaż i ponowny montaż tych materiałów.
2. Podbudowa jest najważniejsza i od jej jakości zależy jakość całej nawierzchni. Temperatura powietrza w trakcie wykonywania robót nie powinna spadać w ciągu doby poniżej 0°C. Niedopuszczalne jest wykonanie podsypki z kruszyw sztucznych np. hutniczych, kopalnianych, szczególnie przy układaniu kostek kolorowych i o szlachetnych powierzchniach.
3. Układanie powierzchni z betonowej kostki powinno odbywać się możliwie z największej ilości palet jednocześnie a minimalnie z trzech, ponieważ produkty nawet z tej samej partii mogą nieznacznie różnić się między sobą odcieniami. Zabieg ten pozwala uniknąć powierzchniowych różnic w odcieniach poszczególnych kolorów. Szczegółnej staranności wymaga układanie kostek w kolorach typu melanż. Montaż tego rodzaju kostek wykonujemy co najmniej z trzech palet jednocześnie, biorąc kostkę słupkami z góry do dołu. Ten sposób zapewnia niepowtarzalny i oryginalny układ kolorystyczny.
4. Spoiny pomiędzy kostkami powinny mieć szerokość od 3 do 5 mm i być dokładnie wypełnione piaskiem płukany o frakcji 0-2 lub 1-3 mm. Tylko wtedy unikniemy nierównomiernego przesuwania się kostek, a w konsekwencji odpryskiwania ich górnych krawędzi w szczególności kostek bez fazy lub z mini fazą. Wypustki (odstępniaki) na kostkach nie gwarantują zachowania wymaganej szerokości spoin. Poza tym regulując szerokość fugi można utrzymać prostoliniowość układanych wzorów. Piasek niepłukany zawierający glinę, długo zalegający na kostce powoduje jej odbarwienia i plamy. Układanie kostki w sposób mechaniczny wymaga specjalnego przygotowania powierzchni. Ponadto sama kostka powinna posiadać odpowiednie parametry i producent przed dostarczeniem kostki powinien zostać o tym poinformowany.
5. Wszelkie prace brukarskie związane z stosowaniem spoiw cementowych oraz docinaniem elementów betonowych na sucho powinny być prowadzone z dala od powierzchni kostki. Zapylenie powierzchni kostki pyłem z docinki lub cementem doprowadzi do obniżenia wartości estetycznych kostki (zmianę koloru kostki).
6. Końcowym zabiegiem powinno być równomierne zagęszczenie całej powierzchni kostki lekką zagęszczarką (do 100 kg) w celu pozbycia się wszelkich nierówności i minimalnych różnic w wysokości samej kostki wynikających z przyczyn technologicznych w czasie jej produkcji. Niezależnie od stosowanej maszyny zagęszczającej bezwzględnie należy stosować pod stopę odpowiednią podkładkę z tworzywa sztucznego (guma, kauczuk) o grubości 10 mm. Przed czynnością zagęszczania powierzchnia układanej kostki powinna być lekko przesypana wilgotnym piaskiem i zamieciona do czysta. Pozostawienie przed czynnością zagęszczania na powierzchni kostki zanieczyszczeń doprowadzi do jej uszkodzenia i nieodwracalnego zabrudzenia układanej powierzchni kostki roztartymi, niepożądanymi elementami. W przypadku nawierzchni wykonywanych z betonowych płyt brukowych końcowe zagęszczanie powinno odbywać się przy pomocy ręcznego młotka i sztywnej podkładki gumowej. Natomiast zaleca się aby sam proces równania powierzchni licowej odbywał się na bieżąco w trakcie układania kolejnych płyt. W szczególnych przypadkach dopuszcza się zagęszczanie płyt brukowych zagęszczarką mechaniczną do 50 kg i wysoka częstotliwością drgań natomiast wiąże się to z zwiększonym ryzykiem pęknięcia poszczególnych płyt i uzależnione jest od jakości wykonania podsypki piaskowo cementowej i stopnia jej zagęszczenia.
7. Po ostatecznym zagęszczeniu powierzchni kostki a przed jej zasypaniem piaskiem należy sprawdzić stan poszczególnych kostek a w szczególności ich krawędzi bocznych. W trakcie zagęszczania i powstających przy tym wibracji krawędzi niektórych kostek mogą stykać się ze sobą, co może doprowadzać je w skrajnym przypadku do uszkodzeń. W przypadku kostek bocznych i mini faza ze względu na ich specyfikę, po zagęszczeniu stopień ich uszkodzonych krawędzi bocznych może sięgnąć nawet 5%. Uszkodzone w ten sposób kostki należy wymienić na nowe.
8. Ostatnią czynnością podczas montażu kostki jest zasypanie fug, koniecznie piaskiem płukany o frakcji 0-2 mm bez zawartości frakcji ilastych i gliny. W przypadku gdy spoiny są grubsze zaleca się stosowanie piasków o frakcji 1-3 mm. Następnie należy kilkakrotnie zamieść plac w celu dokładniejszego wniknięcia piasku w szczeliny. Pod żadnym pozorem nie należy pozostawiać ułożonej powierzchni kostki zasypanej piaskiem. Może to spowodować wniknięcie drobnych pyłków w pory kostki i zmianę efektu kontrastowości powierzchni licowej. Po zamieceniu powierzchni kostki z piasku można również zalać kostkę wodą (potocznie zamulić).
9. Zakończenie inwestycji powinno odbyć się odbiorem zamiecionej do czysta powierzchni kostki przez inwestora i wykonawcę. Aby wykonana nawierzchnia zachowała wszystkie walory estetyczne zalecamy przy wyborze produktów w kolorach jasnych (np. białym, żółtym lub typu melanż) stosować impregnaty zabezpieczające przed zabrudzeniem w czasie eksploatacji a zarazem podkreślające walory estetyczne. W siedzibie firmy dostępne są różne rodzaje impregnatów o różnych właściwościach (półmatowe i z połyskiem).
10. Eksploatacja zabudowanej kostki powinna odbywać się zgodnie z wcześniejszymi założeniami projektowymi i przeznaczeniem produktu w czasie całego okresu użytkowania. Nie zaleca się używania chlorkowych środków odłudzających w pierwszym roku po wyprodukowaniu betonu. Zimowe utrzymanie ruchu powinno odbywać się sprzętem ręcznym i mechanicznym zaopatrzoną w nakładki z tworzywa sztucznego na lemieszach roboczych. Prowadzenie prac budowlanych na powierzchni kostki powinno odbywać się po wcześniejszym jej zabezpieczeniu. Nie należy poruszać się po powierzchni kostki ciężkim sprzętem budowlanym, górniczym i wojskowym bez trakcji gumowej. Używanie silnych środków chemicznych i powierzchniowo czynnych bez konsultacji z producentem może doprowadzić do odbarwienia lub zniszczenia powierzchni kostki.

GWARANCJA:

Różnice w jednolitości tekstury i zabarwienia wyrobów, które mogą być spowodowane nieuniknionymi zmianami właściwości surowców lub przez zmianę warunków twardnienia, nie są uważane za istotne. W celu ich uniknięcia należy układać wyroby mieszając kostki z kilku palet jednocześnie. Ewentualne wykwity (biały nalot wapienny) nie mają szkodliwego wpływu na właściwości użytkowe wyrobów i nie są uznawane za istotne, a w trakcie normalnej eksploatacji znikają. Reklamacje dotyczące wyglądu i wymiarów powinny być zgłaszane przed zabudową wyrobu.



TALBUD-A^{Sp. z o.o.}

PRODUCENT

32-050 SKAWINA, ul. Za Górą 21

dział sprzedaży: tel. 12 276 82 39

zamowienia@talbud-a.pl



Podane ceny są cenami brutto. Informacje zawarte w cenniku nie stanowią oferty w rozumieniu kodeksu cywilnego.

www.talbud-a.pl